

Les échos de Plougonvelin

MAIRIE 02 98 48 30 21

www.plougonvelin.fr

magazine hivernal

BAIN DU NOUVEL AN
sur la plage du Trez Hir
mercredi 1^{er} janvier 2020

13 h 45 - Inscription à la salle de l'Institut
Certificat médical des participants
14 h 45 - échauffement sur la plage
15 h - BAIN

Bonne Année 2020



LES NUMÉROS À CONNAÎTRE EN CAS D'URGENCE

LES NUMÉROS D'APPEL D'URGENCE PERMETTENT DE JOINDRE GRATUITEMENT LES SECOURS 24H/24

112
NUMÉRO D'APPEL D'URGENCE EUROPÉEN

Si vous êtes victime ou témoin d'un accident dans un pays de l'Union Européenne

18
SAPEURS-POMPIERS

Pour signaler une situation de péril ou un accident concernant des biens ou des personnes et obtenir leur intervention rapide

17
POLICE SECOURS

Pour signaler une infraction qui nécessite l'intervention immédiate de la police

114
NUMÉRO D'URGENCE POUR LES PERSONNES SOURDES ET MALENTENDANTES

Si vous êtes victime ou témoin d'une situation d'urgence qui nécessite l'intervention des services de secours. Numéro accessible par fax et SMS

15
SAMU
LE SERVICE D'AIDE MÉDICAL URGENT

Pour obtenir l'intervention d'une équipe médicale lors d'une situation de détresse vitale, ainsi que pour être redirigé vers un organisme de permanence de soins

196
SECOURS EN MER

Depuis le littoral, composez le 196 depuis un fixe ou un portable
En mer, utilisez le canal 16 de la VHF

LES NUMEROS UTILES A PLOUGONVELIN

POLICE MUNICIPALE
06 19 41 44 43

PHARMACIE
Rivoalen : 02 98 48 34 61
Pharmacie de garde : 32 37

MEDECINS
S.Quemeneur, S.Lesimple, H.Rault
02 98 48 30 04
C.Tanvet : 02 98 48 23 11
A.Le Martret : 02 98 48 32 89
N.Kerneuzet (psychologue)
02 98 32 03 07
C.SEGALEN-SEYNHAEVE (sophrologue)
06 70 80 36 10

PRESSE
Le Télégramme : 07 84 31 56 20
jeanjacquesjezequel@orange.fr

Ouest France : 06 37 60 65 25
gery.baldenweck@orange.fr

SOINS INFIRMIERS
D. Pollefort, M. Le Gléau,
V. Philipona, Y. Queffelec
02 98 48 21 80
V. Comazzi, V. Le Borgne, P. Guérin
02 98 04 78 33
M.N. Raguènes, S. Lamil, G. Autret
02 98 48 33 72

DECHETTERIE
Lundi : 10h-12h/14h-18h
Mercredi : 10h-12h
Jeudi : 10h-12h/14h-18h
Vendredi : 14h - 18h
Samedi : 9h30-12h/14h-18h
dimanche : 10h-12h
Fermée le mardi et jours fériés

BULLETIN MUNICIPAL - MODALITE DE DEPOT DE VOS ARTICLES

Parution tous les vendredis, format A4 recto-verso.
Pas de publication en juillet et août (magazine estival).

Les informations sont à fournir avant le mercredi midi. Elles ne dépasseront pas 4 lignes, incitant à aller vers vos propres sources de communication.

Le nombre de photos sera limité, il n'y aura aucun engagement de parution qui se fera en fonction de la mise en page.

Seront publiées en priorité les informations de la semaine, puis celle de la quinzaine en fonction de la mise en page.

BULLETIN ESTIVAL

Les articles que vous souhaitez intégrer dans le bulletin communal de l'été (juillet et août 2020) doivent nous être transmis pour le 1er juin au plus tard.

POUR NOUS CONTACTER

bulletin@plougonvelin.fr
02 98 38 03 81

Edito du Maire

Bernard GOUEREC



Je vous souhaite
une très belle année 2020

Bloavez mad !

Chères plougonvelinoises, chers plougonvelinois, 2019 est maintenant derrière nous et 2020 nous ouvre ses portes. Essayons de ne retenir que les bons moments de cette année écoulée en espérant que celle qui s'annonce ne vous offrira que des moments agréables... Je vous souhaite sincèrement, en mon nom personnel, au nom des membres du Conseil municipal et des agents des services communaux, une belle et heureuse année 2020.

La lecture de ce bulletin d'informations vous permettra de constater que l'implication et le dynamisme du Conseil Municipal et de l'ensemble des Associations n'a pas faibli et ce dans tous les domaines. Que toutes les personnes y contribuant soient ici sincèrement et chaleureusement remerciées.

Notre commune est attrayante par la qualité de vie et les infrastructures qu'elle propose. Un critère ne trompe pas : en sus de l'augmentation de la population, il y a eu une nette progression des effectifs scolaires avec plus de 45 élèves en plus.

Un point faible pour la qualité de vie des administrés va considérablement augmenter grâce à l'arrivée de la fibre en 2020.

Aujourd'hui, ce chantier est désormais dans une phase opérationnelle puisque des agents

sillonnent la commune afin de préparer le démarrage des travaux proprement dit. La convention est signée entre la commune et MEGALIS pour l'emplacement des armoires de distribution.

Le projet cœur de bourg est enfin purgé de tous recours. Brest Métropole Habitat commercialise désormais les cellules commerciales, les logements ainsi que les espaces réservés aux professions de santé. Les travaux devraient démarrer rapidement.

La zone artisanale de Toul an ibil va avoir un nouveau souffle avec l'achat d'un hangar et d'une parcelle par la CCPI, redécoupé en lots permettant l'installation de nouveaux artisans sur la commune.

Même si notre cadre de vie est exceptionnel, il faut le préserver, avoir une autre façon de le faire évoluer : après plusieurs mois de réflexions, de concertations, le Conseil Communautaire va valider un Plan Climat Air Energie Territorial (PCAET). La finalité de ce document est la lutte contre le changement climatique et l'adaptation du territoire.

Notre PCAET est un outil qui servira localement et au quotidien. Il donnera le cadre exemplaire pour atténuer le changement climatique, le combattre efficacement et s'y adapter, de développer les énergies renouvelables et sobre en consommation d'énergie.

*Le Maire,
Bernard Gouérec*

SOMMAIRE

| | |
|--------------------------------|----|
| Actions municipales..... | 4 |
| Le mot de l'opposition..... | 12 |
| Informations municipales..... | 13 |
| Espace Kéraudy..... | 14 |
| Tréziroise..... | 19 |
| La maison de l'enfance..... | 20 |
| Informations associatives..... | 21 |
| Informations communautaires... | 24 |

CEREMONIE DES VOEUX DU MAIRE

Vendredi 17 janvier 2020 à 19H00
A l'Espace Kéraudy

Le Maire et les conseillers municipaux présenteront leurs vœux à l'occasion de la nouvelle année à la population. L'ensemble des Plougonvelinois est convié à la cérémonie.

URBANISME



POUR REDYNAMISER LE CENTRE BOURG, avec la collaboration de Brest Métropole Habitat et Mr Guy Fauvet architecte du projet, la commune prévoit la création de nouveaux commerces et une placette commerçante : aménagement qui permet de retravailler la cohérence de cette rue.

Ainsi, une dynamique pourra se créer : la place commerciale, la place de l'église et le vieux bourg et en plus un maillage pour piétons et vélos qui permettrait de relier la maison des associations à l'espace Kéraudy et Intermarché en passant par les écoles.



LA MAISON DES ASSOCIATIONS

En réhabilitant un site en plein cœur du bourg, le projet permet d'offrir des espaces cohérents aux associations, à la fois des locaux de rencontre et des réserves pour stocker le matériel courant.



EMBELLIR, APAISER ET SÉCURISER

sont les trois objectifs principaux poursuivis dans les projets de voirie réalisés sur toute la commune, qui a connu d'importants travaux au cours de ces derniers mois pour apaiser la circulation et sécuriser les déplacements en optimisant la place de chacun, automobilistes, piétons et cyclistes.



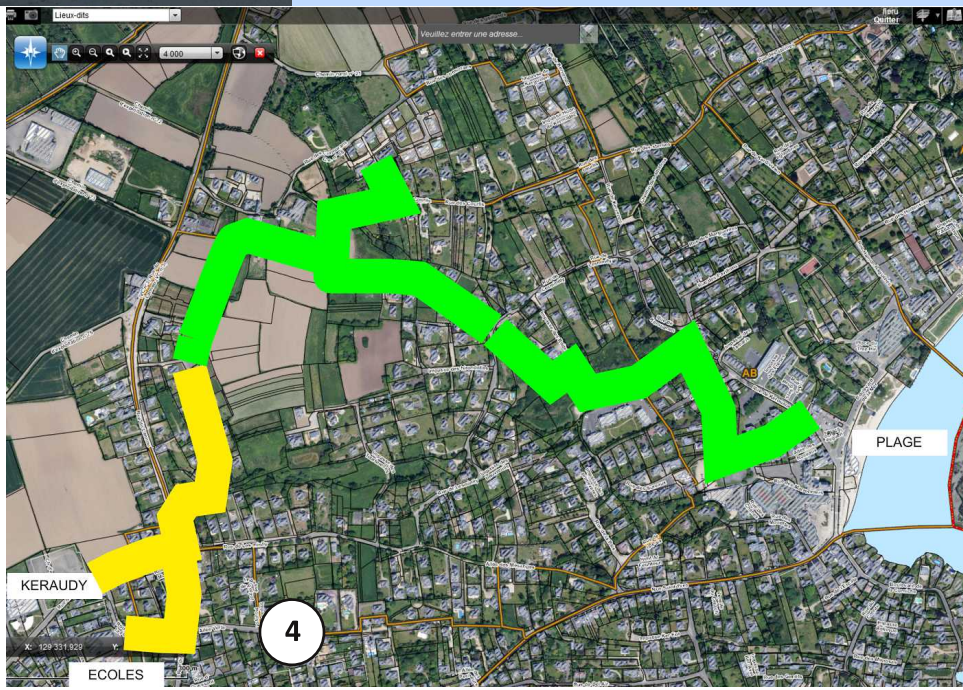
Rue de Bertheaume



Rue du Lannou

LA COMMUNE A ENGAGÉ UNE RÉFLEXION SUR LES CHEMINEMENTS DOUX

au cœur du centre bourg pour apporter de nouvelles liaisons entre pôles publics et finaliser des boucles de balades et de découvertes patrimoniales. L'objectif est d'engager de nouveaux aménagements respectueux de son identité rurale et de ses paysages.



TRAVAUX

RÉNOVATION DES TENNIS DU TREZ-HIR

Deux terrains de tennis + un padel

AVANT >>>



MAINTENANT

ENTERREMENT DES RÉSEAUX

BD DE LA CORNICHE



AVANT



MAINTENANT

RÉFECTION DE LA CHAUSSÉE ET DES TROTTOIRS

Zone artisanale de Toul an Ibil



SALLE DE SPORT N°2

Changement de la toiture et du bardage

AVANT



MAINTENANT

AMÉNAGEMENT

D'UNE VOIE CENTRALE BANALISÉE

- Rue de Bertheaume
- Le Cosquer
- Rue Henri Gourmelin

OBJECTIFS :

- Réduire la vitesse
- Partager la voirie
- Permettre à tous de circuler en toute sécurité

**Dans tous les cas,
la priorité est aux cyclistes et aux piétons**

Comment circuler ?

Une chaussée à Voie centrale banalisée est **une voie unique, sans sens de priorité**, avec deux accotements larges sur les côtés. Le véhicule roule sur la voie centrale. Le vélo est invité à circuler au centre de l'accotement.

Dès qu'un véhicule arrive dans l'autre sens : les deux véhicules ralentissent, se déportent légèrement sur l'accotement pour se croiser, avant de se repositionner sur la voie centrale.

En situation de croisement et en présence d'un vélo, la voiture attend derrière le vélo avant de reprendre sa place.



ENVIRONNEMENT

**La commune recevra le "prix 0 phyto"
le 30 janvier**

organisé par le Conseil Régional de Bretagne
dans le cadre du Carrefour des Gestions locales de l'Eau.

**Pensez à recycler votre sapin :
OPERATION BROYAGE le 22 janvier 2020
Parking Kéraudy**



LE PLAN CLIMAT AIR ET ENERGIE : G4 DEC

**LES COMMUNAUTÉS DE COMMUNES
DU PAYS DES ABERS (CCPA), DU PAYS D'IROISE (CCPI),
DE LESNEVEN-CÔTE DES LÉGENDES (CLCL),
ET DU PAYS DE LANDERNEAU-DAOULAS (CCPLD)
SE SONT ASSOCIÉES EN AVRIL 2019
DANS UN SERVICE INTERCOMMUNAUTAIRE D'ÉCONOMIE
CIRCULAIRE : LE G4DEC.**

**En décembre, un diagnostic de nos espaces
verts a été réalisé, et la pratique des agents
a été analysée.**



L'objectif du G4DEC est de sensibiliser et de mobiliser les acteurs du territoire à participer à la réduction des déchets et du gaspillage, en mettant en oeuvre un programme d'actions sur 3 ans.

C'est dans ce contexte que le G4DEC lance aujourd'hui les opérations : « Destination : zéro déchet vert » et « Destination : Economie Circulaire ».

**En janvier les communes participeront à
UNE FORMATION ZERO DECHETS VERTS
à l'Espace Kéraudy.**

PLANTATIONS

Une action de **plantation de bulbes** robotisée par une entreprise spécialisée a été réalisée sur la dune boulevard de la mer. **Le robot a planté près de 8 000 bulbes, sur une distance de plus de 100 mètres.**

L'entreprise est *Nature en scène* qui réalise ce type d'intervention partout en France.

Floraison au Printemps 2020. Il s'agit d'un très joli mélange de couleurs, évolutif. Il commence avec des narcisses, puis des tulipes hâtives et enfin des tulipes tardives. Durée de floraison : environ 4 mois (février, mars, avril, mai)



Des arbres autour de la maison de retraite et des tennis ont été plantés. Pour information, voici les différentes variétés qui ont été plantées : 2 ALBIZIA, 1 PYRUS, 2 QUERCUS, 1 LIRIODENDRON, 1 MALUS EVEREST, 1 MAGNOLIA et 2 POMMIERS QUENOUILLE

FAIRE A CHEVAL

Les villes du Conquet et de Plougonvelin souhaitent réfléchir ensemble à l'usage du cheval dit territorial sur les deux communes.

A cet effet, elles ont décidé de mener conjointement une étude de faisabilité, afin d'envisager les différentes options d'utilisation du cheval de trait dans des missions de service public.

Cette étude ne présage en rien de l'utilisation d'un cheval territorial. Elle a pour l'instant simplement vocation à donner une approche la plus précise possible d'un éventuel usage du cheval sur le territoire.

Pour mener cette réflexion, elles seront accompagnées par le réseau Faire à cheval <https://www.reseaufaireacheval.fr> association loi 1901 basée en Bretagne, qui accompagne depuis 2010 les collectivités bretonnes souhaitant mettre en place un cheval territorial.

L'étude devra établir dans quelle mesure le matériel peut être mutualisé entre les 2 communes. Par exemple, on pourrait imaginer l'utilisation du véhicule pour le transport d'enfants une semaine par alternance dans chaque commune.

Expérimentations prévues semaine du 20 au 26 janvier :
Transport scolaire (Le Conquet), Transport centre de loisirs (Plougonvelin, Le Conquet), EHPAD, seniors (Plougonvelin, Le Conquet) Entretien des plages avec un goémonier (Plougonvelin)



ENFANCE



C.M.J (CONSEILLERS MUNICIPAUX JEUNES)

Ils n'ont pas encore chômé cette année, leur mandat fut riche et bien rempli...

Ils sont partis effectuer à Paris un séjour patriotique, accompagnés de Anthony GIRAUD et Audrey LE SCOUR (personnel maison de l'enfance), Céline LANNUZEL et Audrey KUHN (élues à l'enfance).

25 CMJ ont ainsi pendant 3 jours et 3 nuits visité l'Assemblée Nationale, le Sénat, Montmartre, le Château de Versailles, fait Paris By Night, célébré une cérémonie sous l'Arc de Triomphe et défilé sur les Champs Elysées....



Cérémonie du 9 septembre avec déplacement en chars pour les jeunes



Cérémonie de ravivage de la flamme

SORTIES :

Organisation d'une soirée Ado à la Treziroise, en partenariat avec la commune du Conquet et de la Treziroise.



CANTINE

Nouvelle organisation depuis septembre :
mode self pour les CE et les CM.

Les CP et les maternelles sont servis à table comme avant, à part dans un secteur bien identifié.

Les CE1/CE2 mangent lors du premier service en SELF, puis c'est le tour des CM1/CM2. Ils sont servis par le Chef de restauration et son adjointe qui peuvent doser et composer le repas selon la volonté de chacun et expliquer ce qui est servi. Puis ils doivent débarrasser leur assiette et trier les déchets.



Les enfants apprécient cette nouvelle organisation qui leur permet de déjeuner dans le calme...

Conformément à la loi, un menu végétarien par semaine est proposé à la carte.



INVESTISSEMENT ECOLE PUBLIQUE ROZ-AVEL

Les travaux de l'école maternelle sont désormais achevés :



En septembre nous avons posé des glaces pour la salle multi-activités qui est mutualisée avec l'association BIBASIS. Enfants et enseignants profitent ainsi pleinement de leurs nouveaux locaux...



CCAS PLOUGONVELIN

Mairie : 02 98 48 30 21



Rallye mobilité



Atelier tricot : "Yarn Bombing"
Forum du Trez-Hir et Kéraudy,
cet été et sur le chemin du Père
Noël

La marche rose



Collecte Nationale
Banque alimentaire
les 29 et 30 novembre
Merci aux donateurs
et bénévoles



Café causette

Merci à la
boulangerie
Laot pour les
dons de pains
invendus



Bons cadeaux
de Noël à la
banque
alimentaire
le 18 décembre



Semaine bleue

Jeu intergénérationnel entre
les CE1 et CE2 du Sacré Coeur
et des aînés des Mouettes



Nettoyage
du
boulodrome



La cabane
à dons



LE CCAS
EST A VOTRE ECOUTE



Nettoyage du cimetière
Merci aux bénévoles

Le nouveau
colombarium



Visites
à domicile



Le repas
des anciens

Aide au logement,
secours,
soutien dans l'urgence,
lutte contre l'exclusion...
M. APPRIOU
Conseillère déléguée
à la solidarité

TOURISME PATRIMOINE COMMUNICATION

LES ÉCHOS DE PLOUGONVELIN

Le bulletin hebdomadaire : il reprendra le 31 janvier
Je profite pour un petit rappel sur ce format et son accessibilité.

- **Format** : A4 recto verso, couleur du papier changeant toutes les semaines.

- **Date de parution** : le vendredi sauf en Janvier, Juillet et Août.

- **Contenu** : on y trouve les informations de la mairie, de la Communauté de Communes, des associations. Il y a aussi toutes les semaines, le proverbe, le menu du restaurant scolaire, l'événement.

Et de façon régulière, l'état civil, les permis de construire...

Où le trouver ?

- Dans les commerces et les services communaux...
- Sur le site internet de la commune, où vous pourrez vous aussi vous inscrire sur la liste de distribution.
- Sur la page :

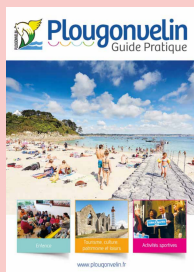
<https://www.facebook.com/bulletinplougouvelin/>

Comment faire passer une information ?

Sont publiées en priorité les informations de la semaine, puis celles de la quinzaine en fonction de la mise en page.

Votre information est à fournir avant le mercredi, elle doit être la plus concise possible, incitant à aller vers vos propres sources de communication si nécessaire. Dans la version numérique, l'ensemble des logos renvoient d'ailleurs en un clic sur les sites.

**Rappel : Vous pouvez trouver à l'accueil de la mairie
LE PLAN DE LA COMMUNE
ainsi que LE GUIDE DE L'HABITANT**



UN VISUEL DU NOUVEAU SITE ET UN COMMENTAIRE

Le site internet de la commune a fait peau neuve en juin dernier avec pour objectif de rester un portail vers tout ce qui se passe sur Plougouvelin en un minimum de clics, prenez le temps de le redécouvrir : www.plougouvelin.fr



MISE EN VALEUR DES ENTRÉES DE LA COMMUNE

Le rond-point de Toul an Ibil est aménagé au fil des saisons. Merci aux services techniques pour ces réalisations sur leur pause.



AU NIVEAU PATRIMOINE,

Vous trouverez plusieurs nouveautés sur le territoire communal, en lien avec la seconde guerre mondiale : la borne de la libération au Trez Hir, et un char Sherman M4A1 au musée à Keromnes. Et à la ferme Traon Brouen, une plaque à la mémoire d'un bombardier Stirling qui s'était crashé à proximité le 24 juin 1944 a été posée pendant les commémorations des 75 ans de la Libération.

SPORTS

ET VIE ASSOCIATIVE



Mesdames et Messieurs,

**C'est officiel notre commune se voit, à nouveau, décerner
LE LABEL « VILLE ACTIVE ET SPORTIVE**
pour la troisième année consécutive...**

Ce label a pour objet de valoriser les communes qui développent des politiques volontaristes pour promouvoir l'activité physique et sportive, sous toutes ses formes, et accessible au plus grand nombre.

Obtenir ce label est pour notre commune un catalyseur pour développer et proposer de nouvelles activités, des animations sportives, pour capter de nouveaux licenciés, bénévoles, et partenaires, ...

L'année 2019, a été une année riche en investissements et événements avec des résultats sportifs extraordinaires comme le titre de champion du monde de paddle de Benoît Carpentier; celui de championne de France de handivalide et paravoile de Chantal Labat-Salaun, ceux de l'aviron de mer aux épreuves du grand Ouest et au « France », sans oublier tous les autres bons résultats des sports collectifs du hand, du foot...

En 2019, de nombreuses manifestations sportives ont été organisées, dont le retour du prestigieux tournoi de tennis du Trez-Hir grâce aux nouveaux courts flambant neufs :

- Bain du nouvel an organisé par l'AGP
- Swim & Run organisé par Iroise Triathlon
- La traversée à la nage le Trez-Hir Porsmilin organisée par Iroise Triathlon
- La Littorale organisée par la Littorale
- Le Festival d'Armor organisé par l'USP
- Le Trail du bout du monde organisé par le Trail du bout du monde
- Contre la montre Vélo, finales régionales grand ouest co-organisés par l'ACP et la Pen Ar Bed
- Course Pen Ar Beb co-organisée par l'ACP et la Pen Ar Bed
- Playa Tour organisé par l'Ufolep

- Tournoi de Tennis du Trez-Hir organisés par l'ATP
- Finales de Ping-Pong organisé par le Tennis de table de Plougonvelin
- Régates nautiques organisées par l'Amath Kakikouka
- Gymkhana organisé par l'association des Vieux tracteurs de l'Iroise
- La montée du fort de Bertheaume organisée par la Littorale
- Finales nationales et régionales d'aviron de mer organisées par l'AMP
- Concours de pêche en mer organisé par l'APAB
- Matches d'exhibition de Padel organisés par l'ATP
- Matches et tournois de handball organisés par le PHB
- Matches et tournois de football organisés par l'USP
- Sorties en kayak organisées par Pen Ar Kayak
- Les activités sportives et gymniques qui sont organisées par l'AGP
- Epreuves loisirs de badminton
- Les sorties loisirs en VTT qui sont organisées par Iroise VT'Trail nature
- Spectacles de danses Bibasis
- Les concours de boules organisés par l'USP
- Les randonnées pédestres estivales organisées par les marcheurs de Pen Ar Beb
- La tournée des plages de la ligue de football organisée par le service animation de la mairie
- ...

Nos services administratifs, techniques, culturels, animations et l'équipe de la cantine font au quotidien un travail remarquable pour apporter l'aide nécessaire aux associations et bénévoles qui œuvrent toute l'année pour faire vivre notre commune, nous les remercions vivement. Un grand MERCI et BRAVO à toutes nos associations, à nos champions, nos services, les bénévoles, les commerçants, les entreprises, et les partenaires qui s'investissent auprès de nos associations.

Vous pouvez compter sur notre engagement pour vous aider, soutenir, fédérer, investir et trouver collectivement des solutions adéquates à tous les projets associatifs, culturels, sportifs...

L'année 2020, sera encore une année tonique, sportive, active, et dynamique à Plougonvelin, à la Pointe, là où tout commence...

Nous vous souhaitons de bonnes fêtes de fin d'année, une excellente année 2020 dynamique, tonique, sportive, et une bonne santé...

DYNAMIQUEMENT VÔTRE

Stéphane Corre



Photo : la Littorale

DENOMINATION ET NUMEROTATION DES VOIES

Le conseil municipal a décidé d'engager pour notre commune une démarche de dénomination et numérotation des voies. Cette démarche est initiée suite au constat d'une mauvaise qualité de l'adresse (homonymie, numéros manquants, nom de voies absentes) qui complique votre localisation pour différents organismes de secours et de services.

Avec le développement des services à la personne à domicile, du e-commerce, le développement des entreprises et des enjeux liés à l'attractivité du territoire, il est une nécessité de disposer d'une adresse permettant une géolocalisation précise. Une adresse complète est également une condition indispensable pour bénéficier de l'accès à internet très haut débit.

Dans ce contexte, la qualité de l'adresse constitue une question d'intérêt général. C'est un outil qui permet à chaque citoyen et personne morale d'être accessible et de bénéficier d'un ensemble de service de plus en plus large. La normalisation de l'adresse facilite la localisation de chaque habitation par les différents services d'urgences, de soins et de secours. Elle est également plus aisément identifiable pour les livraisons et les services que vous êtes susceptibles de recevoir à domicile.

Le choix des noms a privilégié la prolongation des voies existantes et la reprise du nom de certains lieux-dits dans la mesure du possible, mais **les adresses actuelles sont toujours valables et la nouvelle dénomination vient compléter l'adresse.**

EXPRESSION DE L'OPPOSITION

PPT

La fin d'un mandat

En ce début d'année, nous évaluons la performance des six dernières années de la gestion communale par le maire et son équipe. Nous avons été à vos côtés pour vous soutenir dans vos combats contre les décisions trop rapides, parfois injustes et inefficaces, générant des surcoûts inutiles.

Certaines décisions nous ont particulièrement marqués : augmentation brutale des impôts de 7,56% dès 2014, fermeture de la Poste, plainte à la gendarmerie contre un responsable associatif, construction d'un skate-park sans concertation avec le voisinage, réfection de la rue du Lannou sans concertation : une entrée très austère de la commune, opération cœur de bourg sans réelle concertation ni évaluation des besoins, mauvaise gestion des pollutions environnementales, une envolée de l'endettement...

Pour finir cette année, la municipalité engage la commune dans une opération très contestée de cœur de

bourg et une rénovation de rue estimée à 1 600 000€. Est-ce raisonnable d'engager l'argent de la commune quatre mois avant la fin du mandat quand la même municipalité se plaint des baisses des dotations, des subventions et de la perte de compensation de la taxe d'habitation. Quelle incohérence !

Quelle gouvernance de la commune ? Une impression amère de manque de coordination et de lignes décisionnaires claires et partagées. Des commissions et comités rarement réunis, une absence totale de concertation et d'écoute des Plougonvelinois ainsi que des élus, même s'ils sont minoritaires.

Dans environ trois mois, nous choisirons une nouvelle équipe municipale. Laquelle choisir pour diriger la commune ? Une question qui occupera nos soirées d'hiver pendant quelques semaines. Nous faisons confiance en la sagesse plougonvelinoise pour s'appuyer sur des critères objectifs d'efficacité, afin d'assurer un avenir plus radieux de la commune.

Bonne année 2020. Bloavezh mat daou vil ugent Plougonvelin pour tous (<http://israel-bacor.fr>)

CONTACTER LA MAIRIE

Rue des Martyrs
Tel : 02 98 48 30 21
mairie@plougonvelin.fr

HORAIRES DE LA MAIRIE

- **Lundi, Mardi, Jeudi**
8h30 - 11h45 et 13h30 – 17h30
- **Mercredi**
8h30 - 11h45
- **Vendredi**
8h30 - 11h45 et 13h30 – 17h00
- **Samedi**
9h00 – 11h45
(permanence état civil uniquement)



SERVICES ADMINISTRATIFS DE LA MAIRIE

Tél. : 02 98 48 30 21

SERVICE TECHNIQUE ET ESPACES VERTS

technique@plougonvelin.fr
02 98 48 23 32

POLICE MUNICIPALE

police@plougonvelin.fr
06 19 41 44 43

MAISON DE L'ENFANCE

maison.enfance@plougonvelin.fr
02 98 48 27 54

CANTINE

cantine@plougonvelin.fr
02 98 48 31 69

ESPACE KERAUDY CENTRE CULTUREL ET DE CONGRES

accueil@espacekeraudy.com
02 98 38 00 38

ANIMATION ET FORT DE BERTHEAUME

animation@espacekeraudy.com
02 98 38 03 81

MEDIATHEQUE

mediatheque@espacekeraudy.com
02 98 38 03 83

BULLETTIN MUNICIPAL

bulletin@plougonvelin.fr
02 98 38 03 81

RENCONTRE AVEC LA MUNICIPALITE SUR RENDEZ-VOUS

Veuillez vous adresser à l'accueil de la mairie au 02 98 48 30 21 ou mairie@plougonvelin.fr

Le Maire



Monsieur Bernard GOUEREC
✉ b.gouerec@plougonvelin.fr

Les adjoints au Maire



1^{er} Adjoint :
Monsieur Bertrand AUDREN
Adjoint aux finances, à la Treziroise, au personnel, et au règlement des contentieux
✉ b.audren@plougonvelin.fr



2^{ème} Adjointe :
Madame Hélène BELLEC
Adjointe aux travaux, à la voirie, aux réseaux, à la sécurité, à l'accessibilité, au développement économique et au nautisme
✉ h.bellec@plougonvelin.fr

Les conseillers délégués



Monsieur Pierre DUROSE
Délégué au nautisme, à la sécurité et à l'accessibilité
✉ p.durose@plougonvelin.fr



Madame Michèle APPRIOU
Déléguée aux affaires sociales, aux aînés et à la solidarité
✉ mappriou@plougonvelin.fr



3^{ème} Adjoint :
Monsieur Stéphane CORRE
Adjoint aux vies associative et sportive, et aux animations
✉ s.corre@plougonvelin.fr



4^{ème} Adjointe :
Madame Christine CALVEZ
Adjointe à l'urbanisme, au développement durable, à l'agriculture, aux aînés, aux affaires sociales et à la solidarité
✉ c.calvez@plougonvelin.fr

Les conseillers municipaux

Madame Myriam LEPOITTEVIN
Madame Maryline LE GOFF
Monsieur Dominique BILLY
Monsieur Pierre BIZIEN
Madame Céline LANNUZEL
Madame Véronique QUERAN
Monsieur Gildas POCHIC
Madame Françoise FLOURY
Monsieur Alain RAGUENES
Madame Séverine SALIOU
Monsieur Israël BACOR
Madame Simone ELLEGOET
Monsieur Raymond QUERE
Madame Monique BERTHELOT
Monsieur Jean-Jacques QUELEN
Monsieur David GUEGUEN
Madame Annick DESHORS
Monsieur Jean-Yves LE BORGNE



5^{ème} Adjointe :
Madame Audrey KUHN
Adjointe à la vie scolaire, à l'enfance et à l'adolescence
✉ a.kuhn@plougonvelin.fr



6^{ème} Adjoint :
Monsieur Patrick PRUNIER
Adjoint à la culture, à la communication, au tourisme et au patrimoine
✉ p.prunier@plougonvelin.fr

ESPACE KERAUDY

CENTRE DE LA CULTURE
& DES CONGRÈS
02 98 38 00 38



L'ESPACE KERAUDY

L'ESPACE KÉRAUDY REGROUPE SOUS UN MÊME TOIT UNE SALLE DE SPECTACLE MODULABLE POUVANT ACCUEILLIR DE 420 À 1800 PERSONNES, UN STUDIO DE DANSE ET UN THÉÂTRE DE PLEIN AIR DE 1200 PLACES.

CONTACT ET LOCALISATION

Rue du stade
29217 Plougonvelin
02 98 38 00 38
accueil@espacekeraudy.com
www.espacekeraudy.com

HORAIRES D'OUVERTURE

- Du mardi au vendredi
de 10h00 à 12h00
et de 14h00 à 18h00
- Le samedi matin
de 10h00 à 12h00



L'Espace Kéraudy propose chaque année un programme culturel de spectacles professionnels et d'expositions temporaires. Il accueille également de nombreuses manifestations associatives.

L'Espace Kéraudy héberge également le service animation, la médiathèque et l'école de musique du Pays d'Iroise.



EXPOSITIONS

A découvrir dans le hall de l'Espace Kéraudy aux heures d'ouverture du centre

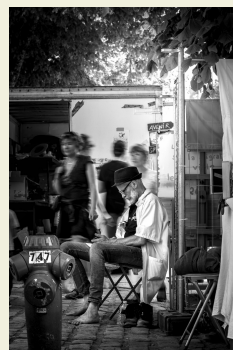
UN JARDIN EN TROIS VERS

Jusqu'au 26 janvier
Antonio & Marie-Lise Martins
La photo-haïku ou haïsha



YVES LARVOR

Du 21 février au 22 mars
Photographe portraitiste. En partenariat avec la galerie ID POD.



CARNET DE VOYAGE EN HONGRIE

PASCAL JAUGEON
du 5 avril au 10 mai



L'ÉLÉGANCE DE VOS ABSENCES

GILLES MERCIER
du 29 mai au 30 juin
Un hommage aux oubliés de la mémoire





LE COLLEGIUM ORPHEUS & LE CHOEUR FINISTERRAE

Trois chefs-d'oeuvre de la musique sacrée
Dimanche 12 janvier à 16h00

- * Miserere en Do mineur ZWV 57, J.D. ZELENKA (1679-1745) pour soprano, chœur et orchestre
- * Concerto grosso en si b Majeur TWV 54:B2 de G.P. TELEMANN (1681-1767) pour 2 flûtes à bec, 2 hautbois, cordes et "continuo"
- * Psaume 51 BWV 1083, J.S. BACH (1685-1750) d'après le "Stabat Mater" de G.B. PERGOLESI pour soprano, alto, cordes et continuo
- * Motet "Dominus Regnavit" de J.J. Cassanea de MONDONVILLE (1711-1772) pour soprano, alto chœur et orchestre

Durée : 1h15. Placement numéroté.
Tarifs : 19 € (normal), 17 € (réduit),
15 € (abonné), 7 € (- 12 ans)



CASSE-NOISETTE

Le Grand Ballet de Kiev
Dimanche 26 janvier à 16h00

L'histoire est inspirée de la version d'Alexandre Dumas du conte d'Hoffmann. Véritable fable sur le passage de l'enfance à l'adolescence, Casse Noisette se base sur le thème immortel de l'amour et des forces du mal. Ce spectacle est un régal pour tous les admirateurs de la danse. La performance extraordinaire des artistes issus du célèbre Grand Ballet de Kiev ne laisse personne indifférent.

Placement : Numéroté.
Tarifs : 28 € (normal), 26 € (réduit),
24 € (abonné), 15 € (-12 ans)

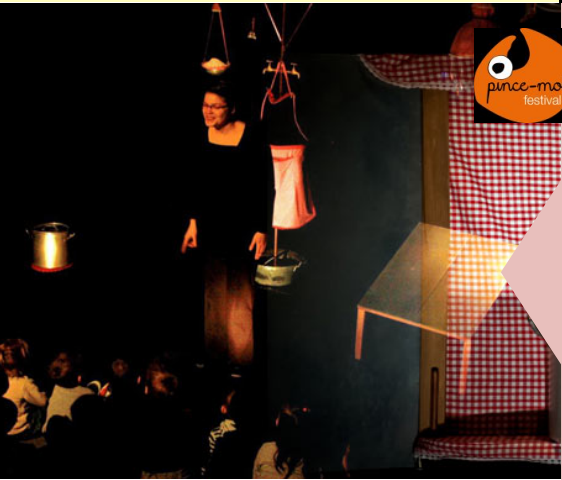


LA VALSE DES PETITS CARREAUX

Cie les 3 Valoches - Théâtre jeune public
Vendredi 7 février à 9h30 et 10h30 et samedi 8 février à 16h30 et 17h30

Dans le cadre du Pince-moi Festival. Conçu pour les petites oreilles et les petits yeux, cette création est à destination des enfants de 2 mois à 6 ans. « La Valse des Petits Carreaux » se joue d'objets détournés, de magie et de théâtre d'ombres pour emmener petits et plus grands au gré d'un livre de recettes aux mets particuliers. Un grain de folie, un soupçon d'imagination et une cuillère d'amour...

Placement libre. Tarif unique : 4€. Réservations : 09 50 60 30 01





BLANCHE NEIGE ET LES SEPT NAINS

Le Grand Ballet de Kiev

Vendredi 21 février à 20h30

Le Grand Ballet de Kiev est un ensemble de danse classique Ukrainienne couronné de succès. Ses membres sont issus des meilleures écoles de théâtres, d'opéras et de ballets d'Ukraine. Son directeur qui participe à cette sélection très rigoureuse est Alexander Stoyanov, étoile de ballet mondialement reconnu.

Placement : Numéroté. Tarifs : Tarifs : 28 € (normal), 26 € (réduit), 24 € (abonné), 15 € (-12 ans)

A VOS SOUHAITS - Théâtre Vaudeville

Dimanche 1er mars à 16h

Avec Bernard MENEZ, Florence BRUNOLD

Un richissime romancier, est foudroyé chez lui par une crise cardiaque. Le testament n'est pas encore ouvert que les héritiers avides et peu chagrinés donnent le ton de ce vaudeville aussi cocasse que féroce.

Durée : 1h40. Placement : Numéroté

Tarifs : 28 € (normal), 26 € (réduit), 24 € (abonné)



LE BALLET NATIONAL DE SIBIRIE

krasnoyarsk. 2h00 avec entracte.

Vendredi 13 mars à 20h30

L'ensemble de danses de Sibérie de Krasnoyarsk est l'un des plus brillants ensembles chorégraphiques de Russie. Ces danseurs virevoltent, tournoient, bondissent avec une aisance et une rigueur inimaginables. On retrouve les filles toupies et les fameux pas glissés des plus belles danseuses de Sibérie. Tous, hommes et femmes sont maîtres d'une technique remarquable. Sous la direction de Moïsseïv, ce ballet est déjà lauréat de nombreux prix et concours internationaux.

28 € (normal), 26 € (réduit), 24 € (abonné), 15 € (-12 ans)



SARAH MCCOY

Blues Folk Jazz Nouvelle Orleans

Vendredi 20 mars à 20h30

Blood Siren, son premier pas dans un grand label, capture le gémissement hanté de Sarah, un son qui frissonne et touche le cœur. Les chansons, qu'elle a écrites, sont aussi intimes et sans filtre que des notes dans un journal. Les producteurs Chilly Gonzales et Renaud Letang créent une atmosphère nocturne. Il y a Sarah au piano et à la guitare, des touches de violoncelle et de célesta, des sons électroniques et beaucoup de silence, ainsi qu'une voix qui résonne comme si elle était seule dans sa chambre.

Placement : Numéroté. Tarifs : Tarifs : 19 € (normal), 17 € (réduit), 15 € (abonné), 7 € (-12 ans)





CONSTANCE POT POURRI

Seule en scène

Samedi 4 avril à 20h30

Révélation féminine de l'émission de Laurent Ruquier « On ne demande qu'à en rire », Constance, depuis 10 ans, a su s'imposer comme une valeur sûre de l'humour au féminin.

Ce que dit la Presse : « Constance campe une galerie de personnages croquignoles avec un art de la métamorphose bluffant. Mais c'est surtout sa plume qui séduit, sa faculté à enchaîner les sketches décapants. Oreilles chastes, passez votre chemin".

Placement : Numéroté

Tarifs : Tarifs : 23 € (normal), 21 € (réduit), 19 € (abonné)

LE LIVRE DE LA JUNGLE

Cie Acte III - Théâtre familial

Samedi 11 avril à 18h00

Dans cette jungle dont les lois sont justes mais sans pitié, Mowgli devra se surpasser pour devenir un homme et le maître de la jungle. Adapté des nouvelles de Kipling, vous sortirez grandit de ce spectacle palpitant et réjouissant aux couleurs de l'Inde.

Placement : Libre. Tarifs : Tarifs : 13 € (normal), 11 € (réduit), 9 € (abonné), 7 € (-12 ans)



Spectacle équestre - à l'enclos des moines, Pte Saint-Mathieu



REGARDS SUR LA MECANIQUE

AMOUREUSE - Cie Volti Subito

Samedi 23 mai à 18h00

Une femme, un homme, un cheval blanc, un cheval noir, des êtres dépassés par une part d'eux-mêmes proposent de démonter l'Amour et d'en observer les ressorts.

Dans la piste circulaire, métaphore en sciure de notre monde, un couple joue son propre rôle avec ses deux chevaux : otages, porteurs, miroirs, vecteurs... Complices.

Placement : Libre

Tarifs : Tarifs : 13 € (normal) 11 € (réduit) 9 € (abonné) 7 € (- 12 ans)

FLORENT PEYRE - Humour

Mercredi 3 juin à 20h30

Florent Peyre revient avec un nouveau spectacle. Sans fard et sans artifice, il interprète tous les membres d'une troupe de comédie musicale, un soir de première... Entre le one-man-show et la pièce de théâtre, il incarne en même temps 23 personnages et 5 animaux (dont 4 en voie de disparition...) dans une performance unique et jubilatoire !

Placement : Numéroté

Tarifs : Tarifs : 30 € (normal) 28 € (réduit), 26 € (abonné)



**FLORENT
PEYRE**
ACCORDE SON
NOUVEAU SPECTACLE



LA MEDIATHEQUE

LA MÉDIATHÈQUE ET LES BÉNÉVOLES DE L'ASSOCIATION
« LIRE CHEZ NOUS » SONT HEUREUX DE VOUS ACCUEILLIR
DANS CE LIEU DE CULTURE ET DE DÉTENTE : OUVERT À TOUS .

HORAIRES D'OUVERTURE

| | |
|----------|-------------------|
| Lundi | 11 h 00 à 12 h 00 |
| Mardi | 16 h 30 à 18 h 30 |
| Mercredi | 15 h 30 à 18 h 30 |
| Jeudi | 11 h 00 à 12 h 00 |
| Vendredi | 17 h 30 à 19 h 00 |
| Samedi | 10 h 00 à 12 h 00 |

LE SITE INTERNET

www.mediatheque-plougouvelin.fr
Il permet l'accès aux informations (horaires, conditions de prêts, animations...), la consultation du catalogue et, pour les lecteurs inscrits, la réservation de titres.

NOUVEAUTÉS

En 2019 la médiathèque a acquis 970 titres (achats et dons), dont 285 revues. Les lecteurs sont invités à faire des suggestions. Celles-ci font l'objet d'achats ou de demandes de prêts à la Bibliothèque du Finistère. La BDF prête 1000 documents régulièrement échangés.



LA E-BIBLIOTHÈQUE

La BDF met à la disposition des lecteurs inscrits à la médiathèque l'accès gratuit à des ressources en ligne : SYREN (LeKiosk, Tout apprendre, Planet Nemo...). Renseignements en médiathèque ou sur le site de la Bibliothèque du Finistère : <http://biblio.finistere.fr>



LES ANIMATIONS DE LA MÉDIATHÈQUE

HEURE DU CONTE

Chaque 1er mercredi du mois, des histoires sont racontées aux enfants de 4-8 ans. Prochaine séance le Mercredi 8 janvier à 10h30.

VISITES À LA MAISON DE RETRAITE

Propositions de livres aux résidents chaque 1er mardi du mois. En raison des fêtes, prochaine visite, le Mardi 7 janvier.

BÉBÉS LECTEURS

Le 2ème et le dernier mardi du mois, de 9h30 à 10h30, la médiathèque s'ouvre aux bébés de 0 à 3 ans pour une animation autour du livre. Prochaine séance, le Mardi 14 janvier de 9h30 à 10h30.

ENGLISH PLAYTIME

Cette animation récréative en anglais est proposée aux enfants de 5-6 ans pour qu'ils se familiarisent avec la langue anglaise avec des lectures, comptines, chansons, jeux Le 2ème mercredi du mois : de 10h00 à 10h30. Prochaine séance : Mercredi 15 janvier. Nombre de places limité sur inscription.

RENCONTRE AUTOUR DES LIVRES

Animation hors les murs : Rendez-vous aux amateurs de livres pour échanger sur leurs dernières lectures chaque 3ème mardi du mois à 20h00 au « Restaurant L'Archipel ». Prochaine rencontre le Mardi 21 janvier.

LE PRINTEMPS DES POÈTES

du 7 au 23 Mars 2020
Sur le thème national 2020 : « Le COURAGE ». Une proposition sera faite courant janvier aux petits et aux grands... Pour que chacun s'exprime en poésie...



ET AU AU FIL DE L'ANNÉE :

- Accueil de festivals de contes *Grande Marée* et *Petite Marée*
- Accueil de conférences, rencontres avec des auteurs...

Toutes les animations sont offertes par la médiathèque et l'association Lire chez nous.



ANIMATIONS & FORT DE BERTHEAUME

BUREAU ANIMATION

Espace Kéraudy
Tél : 02 98 38 03 81
animation@plougonvelin.fr

Basé à l'Espace Kéraudy, le bureau animation vous informe sur la carte privilège, le Fort de Bertheaume (visites et locations), le parc à bateaux de la plage du Trez-Hir, les mouillages visiteurs. **Ouvert du mardi au vendredi de 10h00 à 12h00 et de 14h00 à 18h00 et le samedi de 10h00 à 12h00.**

LA CARTE PRIVILEGE INDIVIDUELLE

Réservée aux habitants de Plougonvelin et Trébabu. Pour bénéficier de tarifs réduits à la Tréziroise et sur certains spectacles de l'Espace Kéraudy. **Validité : 2 ans. Coût : 3€.** Documents à présenter à l'Espace Kéraudy (au bureau animation) : justificatif de domicile, pièce d'identité, et photo d'identité qui figurera sur la carte.

LE BARNUM DU FORT DE BERTHEAUME

Possibilité de louer le barnum du Fort pour vos fêtes familiales (barnum fixe pour 100 personnes)



Photo : Exemple de présentation



HORAIRE JOUR FÉRIÉ

Mercredi 1er Janvier :
Fermeture de l'Espace Aquatique Tréziroise.

TREZIROISE

ESPACE AQUATIQUE

**TOUTE L'ÉQUIPE DE LA TREZIROISE SOUHAITE À SA FIDÈLE CLIENTÈLE
UNE BELLE ET HEUREUSE ANNÉE 2020 !**

**Reprise des cours de natation
A partir du lundi 6 janvier.**

STAGE DE NATATION VACANCES D'HIVER DU 17 AU 28 FÉVRIER

- Début des inscriptions
lundi 13 janvier.
- Stage du lundi au vendredi pour
les enfants à partir de 6 ans.
Séances de 45 minutes



EPIPHANIE

Jeu concours par tirage au sort
Dimanche 05 janvier 2020 :
Pour toute entrée unitaire achetée
le jour même, vous pouvez
participer au tirage au sort pour
gagner une galette des rois.



Accueil de loisirs et périscolaire :
rue Mezou vilin. 02 98 48 27 54
(maison.enfance@plougonvelin.fr)

Multi accueil :
rue de la forge. 02 98 48 29 09
(maison.enfance@plougonvelin.fr)

LA MAISON DE L'ENFANCE

TOUTE L'ÉQUIPE DE LA MAISON DE L'ENFANCE VOUS SOUHAITE UNE EXCELLENTE ANNÉE 2020 !

ALSH

L'accueil de loisirs est ouvert du lundi au vendredi de 7h à 19h pendant les vacances scolaires et les mercredis en période scolaire.

Le programme des animations est disponible à la maison de l'Enfance ou sur le site internet de la commune « espace enfance » et via notre page facebook.

Inscriptions 8 jours à l'avance via le portail famille sur Internet. (pour une première inscription, contacter la maison de l'enfance).

Facturation selon le quotient familial.



MULTI ACCUEIL INTERCOMMUNAL

(Plougonvelin – Le Conquet – Trébabu)

Le multi accueil est ouvert du lundi au vendredi de 7h30 à 19h.

Il accueille de façon régulière 15 enfants « crèche » et peut accueillir les enfants de 3 mois à 3 ans de façon ponctuelle « halte-garderie ».

Les places de crèche ont été attribuées à l'automne pour la rentrée de janvier 2020. Pour les futures demandes, vous pouvez retirer un dossier de préinscription à la maison de l'enfance ou le télécharger sur le site internet de la commune. La prochaine commission d'admission (rentrée de septembre 2020) se réunira au printemps.

Pour de plus amples renseignements, n'hésitez pas à prendre contact avec la directrice du multi-accueil Mme Madec.



ACCUEIL PÉRISCOLAIRE

L'accueil périscolaire est ouvert du lundi au vendredi de 7h à 8h30 et de 16h15 à 19h.

Un goûter est offert aux enfants.

- Une aide aux devoirs est proposée pour les élèves d'élémentaire les lundis et Jeudis soirs de 16h45 à 17h45.

- **Inscriptions** via le portail famille jusqu'à 23h pour le lendemain matin, jusqu'à 13h pour le soir même. Facturation au quart d'heure selon le quotient familial.

- **Venez agrandir notre équipe de bénévoles** pour l'aide aux devoirs les lundis et jeudis soir de 16h45 à 17h45 (de façon régulière ou ponctuellement).



ASSOCIATIONS



Photo : J.J.JEZEQUEL

L'AGP

L'AGP VOUS ADRESSE SES MEILLEURS VOEUX !

En vous souhaitant une très belle année sportive 2020, l'AGP vous invite à venir pratiquer des activités diversifiées, en toute convivialité, pour l'entretien de votre forme, le bien-être, le plaisir d'être ensemble.

27 séances régulières et variées sont dispensées chaque semaine.

Chaque lundi matin (sauf férié), la section randonnée pédestre accueille gracieusement, pour une séance de découverte de Plougonvelin et ses environs, les vacanciers ou personnes de passage sur notre commune.

Outre ces activités, l'AGP propose plusieurs évènements sur la commune :

- le traditionnel **Bain du Nouvel An** sur la plage du Trez-Hir, 25^e édition ce 1er janvier
- la **Balade de Printemps** qui se déroulera le dimanche 5 avril
- la **sortie annuelle des sections randonnée-marche**, organisée en mai ou juin et qui est ouverte à tous.
- les **séances de "Bien être en plein air"**, à la plage de Bertheaume ou à la Pointe St Mathieu, animées par Maud la dernière semaine de juin.

Les activités sont ouvertes à toutes et tous.

Renseignez-vous !

www.plougonvelin.agp.free.fr

e-mail : plougonvelin.agp@free.fr

Le Conseil d'Administration et les Animateurs ont le plaisir d'inviter les adhérents à venir fêter la nouvelle année autour d'un apéritif

le VENDREDI 24 janvier à 18h30

à l'espace Kéraudy à Plougonvelin.

Pensez à vous inscrire avant le 20 janvier

Lisette Cocaïgn Présidente de l'AGP

ASSOCIATION MARC'H MOR

Une histoire de meuniers (Naïg Rozmor)

Daou viliner o kovez

Daou viliner a zo bet o kovez da vareoù Pask.

War hent an distro, unan a zo teñval e benn hag egile'heoulen digantañ :

- Feson, ne peus ket bet da Bask ?
- Nann, siwaz ! Ha te ?
- Me am eus tapet va hini.
- Penaos 'peus great da gont ? Te 'zo ken laer ha me ivez koulkoude.
- Petra 'peus kontet er gador-govez ?
- Me am eus lavaret oan kustum da lakaad brenn e touez ar bleud.
- Genaoueg ! Ma karfes bezañ lavaret e lakeez bleud touez ar brenn !

Deux meuniers en confesse

Deux meuniers ont été se confesser en période de Pâques.

Sur le chemin du retour, l'un fait une vilaine tête et l'autre lui demande :

- *On dirait que tu n'as pas eu tes Pâques ?*
- *Non, hélas ! Et toi ?*
- *Moi j'ai obtenu les miens.*
- *Comment as-tu fait ton compte ? Tu es aussi voleur que moi pourtant.*
- *Qu'as-tu raconté en confessionnal ?*
- *Moi j'ai dit que j'avais l'habitude de mettre du son parmi la farine.*
- *Imbécile ! Si tu avais voulu dire que tu mettais la farine parmi le son !*

PLOUGONVELIN



25^e
édition

N'oubliez pas
votre
dégagement !

BAIN DU NOUVEL AN

sur la plage du Trez Hir
mercredi 1^{er} janvier 2020

PARTICIPATION
4 €
au profit de la
SNSM

13 h 45 - Inscription à la salle de l'Hippocampe

Certificat médical demandé

14 h 45 - échauffement sur la plage

15 h - BAIN

Animations

Les Loups de Mer - Chants de Marins

Sonerien Plougonvelin



21

A.G.P. (organisateur) ☎ 06 79 24 45 56
Plougonvelin Animations ☎ 06 12 81 16 38
Renseignements touristiques ☎ 02 98 38 38 38

Organisé par l'Association Gymnique de Plougonvelin (AGP)
en collaboration avec la Commune et le service Animations,
et le soutien de nos partenaires

LES LOUPS DE MER

Cette association culturelle loi de 1901 de Plougonvelin fondée en 2006, a pour objet l'interprétation et la valorisation par tous moyens des chants du monde de la mer.

A parité presque égale, la formation est actuellement composée de 16 chanteurs ténors ou basses et 4 musiciens (accordéon, guitare, flûte). Le groupe répète avec enthousiasme et dans la bonne humeur tous les lundis à l'espace Keraudy de 20h30 à 22h et est ouvert à l'arrivée de nouveaux Matelots chanteurs ou musiciens.

Les Loups de Mer, chanteurs et musiciens, communiquent toute leur énergie lors de prestations qu'ils assurent dans divers environnements tels que les fêtes maritimes, fêtes bretonnes, animations au sein d'établissements tels que les Ehpad, résidences senior, résidences de vacances, hôtels ou autres dans tout le département du Finistère, voire au-delà.

Tout dernièrement, nous avons participé à l'animation musicale du Bain du Nouvel An au Trez Hir à Plougonvelin. Chaque escale est l'occasion d'une nouvelle rencontre avec un public participant très souvent activement tant en chantant à nos côtés qu'en dansant un An dro accompagné de quelques membres de notre équipage.

Pour toute information pour devenir un Loup de Mer, envisager une animation musicale ou l'organisation d'un concert à la demande, contactez-nous à l'adresse loupsdemer@gmail.com ou au 06 98 82 49 51. Nous serons ravis de vous rencontrer et vous disons à bientôt !!!...



L.A.P.E.L DU
SACRE-COEUR
ORGANISE

L'A.P.E.L A LA CRÊPE

Avec Dédé et sa bande !

DIMANCHE 2 FÉVRIER

A partir de 12h - sur place uniquement

À L'ESPACE KERAUDY

ADULTE :
13€ FORMULE 3
CRÊPES
HORS BOISSONS

MOINS DE 12 ANS :
5 € FORMULE 2
CRÊPES & 1 BOISSON



Bulletins de réservations
disponibles auprès
des enfants de l'école, par mail à :
apel29217@gmail.com
ou sur notre page Facebook @apel29217



LIRE CHEZ NOUS

L'association Lire chez nous vous présente ses meilleurs vœux pour l'année 2020



L'assemblée générale annuelle du 12 décembre a rappelé les nombreuses activités qui ont jalonné l'année écoulée. L'équipe de bénévoles est toujours aussi motivée pour promouvoir l'accès pour tous à la lecture au sein de la médiathèque et plus généralement dans notre commune, auprès des enfants, des adultes et des aînés.

La programmation 2020 promet d'être aussi riche (printemps des poètes en mars, festival petite marée en avril, rencontre autour des livres hors les murs une fois par mois, festival grande marée et autres...).
... à découvrir dans les prochains bulletins !

L'ADMR DU PAYS D'IROISE



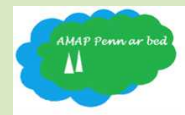
et Les Amitiés d'Armor, dans le cadre de l'organisation en SPASAD (service Polyvalent d'Aide et de Soins à Domicile), vous informe de la **mise en place d'une campagne gratuite de dépistage visuel et auditif à domicile à partir de Janvier 2020.**

Cette prestation s'adresse aux personnes de 60 ans et plus.

Inscription auprès de l'ADMR du Pays d'Iroise au 02.98.32.60.04, ou du service de soins à domicile des Amitiés d'Armor au 02.98.84.61.44.

D'autres prestations seront proposées au cours de l'année 2020 : soins esthétiques à domicile, visite de Brest...

AMAP PENN AR BED



Vous voulez consommer des produits locaux, en privilégiant les circuits courts et les pratiques respectueuses de l'environnement ?

Bienvenue à l'AMAP Penn ar bed qui regroupe une cinquantaine d'adhérents de tous les âges !

L'AMAP (association pour le maintien d'une agriculture paysanne) de Plougonvelin c'est :

- Des légumes, des laitages, du pain, de la viande, des herbes aromatiques et des sirops (et plants potagers en saison), de la bière, du miel
- Un contrat de 6 mois avec le producteur pour chaque produit qui vous intéresse
- Une distribution à la ferme de Kerveur (vers Saint-Mathieu) tous les vendredis de 17h30 à 19h.

Venez nous rencontrer et découvrir les produits un vendredi !

Plus d'information sur <http://amappennarbed.neowp.fr/>

La prochaine signature des contrats pour la saison à venir (avril 2020-septembre 2020) aura lieu courant mars 2020.



Photo : A. LAMOUREUX

CLUB DES MIMOSAS

AG le 8 janvier à 14h à Mezou Villin

REPAIR CAFE IROISE

PROCHAINE SEANCE

Mercredi 8 Janvier de 16h à 20h

Salle Hippocampe, Le Trez-Hir



INFORMATIONS DIVERSES

INSCRIPTIONS SUR LES LISTES ELECTORALES

Pour pouvoir voter, il faut être inscrit sur les listes électorales.

L'inscription est automatique pour les jeunes de 18 ans (sous certaines conditions), ainsi que pour une personne ayant obtenu la nationalité française après 2018.

En dehors de ces situations, il est nécessaire de demander à être inscrit sur les listes électorales (liste électorale d'une mairie ou liste électorale consulaire) pour pouvoir voter.

Il est possible de s'inscrire toute l'année, à la mairie ou en ligne <https://www.service-public.fr/particuliers/vosdroits/N47>

Toutefois, lors d'une année d'élection, il faut accomplir cette démarche avant une date limite :

Pour voter lors d'une élection se déroulant en 2020, il faut s'inscrire au plus tard le 6e vendredi précédant le 1er tour de scrutin.

Pour les élections municipales des 15 et 22 mars 2020, la demande d'inscription doit être faite au plus tard le vendredi 7 février 2020.

<https://www.service-public.fr/particuliers/vosdroits/R5178> vous permet de savoir sur quelle liste électorale vous êtes inscrit, de vérifier que vous n'avez pas été radié ou de connaître l'adresse de votre bureau de vote.



PORTES OUVERTES

Venez visiter le Collège Dom Michel lors des portes ouvertes 2020 le vendredi 17 janvier de 17h30 à 19h30 et le samedi 18 janvier de 9h30 à 12h30.

Inscriptions des élèves lors des portes ouvertes.

Renseignements : 02 98 89 01 72
secretariat@collegeconquet.org
Site: www.collegeconquet.org

QUALITE DES EAUX DE BAINADE 2019

Porsmilin

Trez-Hir

Bertheaume



LE MARATHON BLEU : 1 ÈRE EDITION

Le marathon bleu est un marathon éco citoyen qui a pour but de sensibiliser les enfants à la préservation des océans. La première édition de cet événement se déroulera **le 26 avril 2020** dans un lieu emblématique de nos côtes bretonnes et reliera Portsall à Plougonvelin.

Pour cela, **nous sommes à la recherche de 400 bénévoles** pour assurer les missions de protection routière, sécurité des parkings, de la protection des zones à risques, des ravitaillements, de l'animation générale de l'événement.

CONTACT

- GUENEUGUES Anthony – Organisateur de l'événement : 06 67 19 11 09
- PRIGENT Killian – Responsable Sécurité : 06 89 33 70 59



Vous pouvez compléter un formulaire en ligne depuis le QR code ou l'adresse suivante : <https://framaforms.org/liste->

benevole-marathon-bleu-2020-1565432919



INFORMATIONS COMMUNAUTAIRES



VISITEZ TRIGLAZ

le centre de tri des emballages

Que deviennent nos emballages après leur collecte en bac jaune ? Pour le savoir, venez participer à une visite au centre de tri de Triglaz à Plouédern. Vous explorerez les différentes routes du recyclage en compagnie des animatrices dans ce site industriel qui trie les emballages de tout le Finistère nord. Une visite tout public est programmée **le 22 janvier à 18h**. Inscription obligatoire auprès de la CCPI au 02 98 32 22 86 ou dechets@ccpi.bzh (Attention places limitées). Covoiturage organisé.

ACTIONS DE LA MAISON DE L'EMPLOI

- Recrutement serres de Fraise

Landunvez : information collective vendredi 17 janvier de 9h30 à 12h à la maison de l'emploi.

- Recrutement maraichage

Si vous souhaitez découvrir les différents métiers dans le maraichage (CDD de 6 à 9 mois, temps complet, du lundi au vendredi), visites d'entreprises, découverte des métiers, recrutements...

- P.L.I.E. (Plan Local pour l'Insertion et l'Emploi) :

Accompagnement individualisé et collectif de personnes en recherche d'emploi (prescription obligatoire).

Rail Emploi services : mardis et jeudis de 10h à 12h sur RDV
02 98 48 01 68.

- Compétences clés

Bureautique/numérique, français ou anglais pour les demandeurs d'emploi, les stagiaires de la formation professionnelle, salariés en contrats aidés.

- Venez découvrir l'informatique : visa internet Bretagne

- Vous pouvez consulter les offres d'emploi

déposées par les entreprises du Pays d'Iroise et les actions sur le site : www.pays-iroise.bzh / service à la population / maison de l'emploi ou facebook : économie&emploi – Pays d'Iroise Communauté

Renseignements : Christelle Fily, Cendrine Perquis :
02 98 32 47 80 – maison.emploi@ccpi.bzh

PHARE SAINT MATHIEU

Ouvert jusqu'au 5 janvier

de 14h à 17h30 (dernière montée à 17h).

Tarifs : 3,50€ (+ de 12 ans), 1,50€ (de 6 à 11 ans),
gratuit (- de 6 ans).

Exposition du peintre Râmine

en accès libre. Rens. 02 98 89 00 17

phare.saint-mathieu@ccpi.bzh



W.LAMOUREUX

ECOLE DE MUSIQUE D'IROISE



- 3ème stage Pop Rock

le weekend des 11 et 12 janvier

Salle Iroise de Ti Lanvenec à Locmaria Plouzané.
Réservation dans la limite des places disponibles
au 02 98 32 97 85. Concert à 16h en accès libre.

- Audition L'Emi la do ré le 28 janvier,

à 18h30 à l'Arcadie à Ploudalmézeau.

Ces auditions promettent de belles surprises.

Renseignements : 02 98 32 97 85

DONNER AU LIEU DE JETER...

La recyclerie mobile sera présente en déchèterie :
Samedi 25 janvier à Plougonvelin.

MISE À DISPOSITION DES PIÈGES À RAGONDINS ET RATS-MUSQUÉS

à la Communauté à Lanrivoaré,
le mardi 11 février à partir de 11h45
dans le hall Primauguet.

Renseignements :

Victorien Marchand : 02 98 84 91 82

victorien.marchand@ccpi.bzh

DU BON USAGE DES BACS À MARÉES

Pour lutter contre la pollution marine et inciter au ramassage des déchets sur les plages, le Parc marin d'Iroise et les communes de la CCPI ont installé des bacs à marées sur leurs côtes depuis le printemps dernier.

Ces bacs en bois sont destinés uniquement à recevoir les déchets ramassés sur la grève, des poubelles existant ailleurs pour les déchets ménagers.

Renseignements : Parc naturel marin d'Iroise au
02 98 44 17 00 – www.parc-marin-iroise.fr